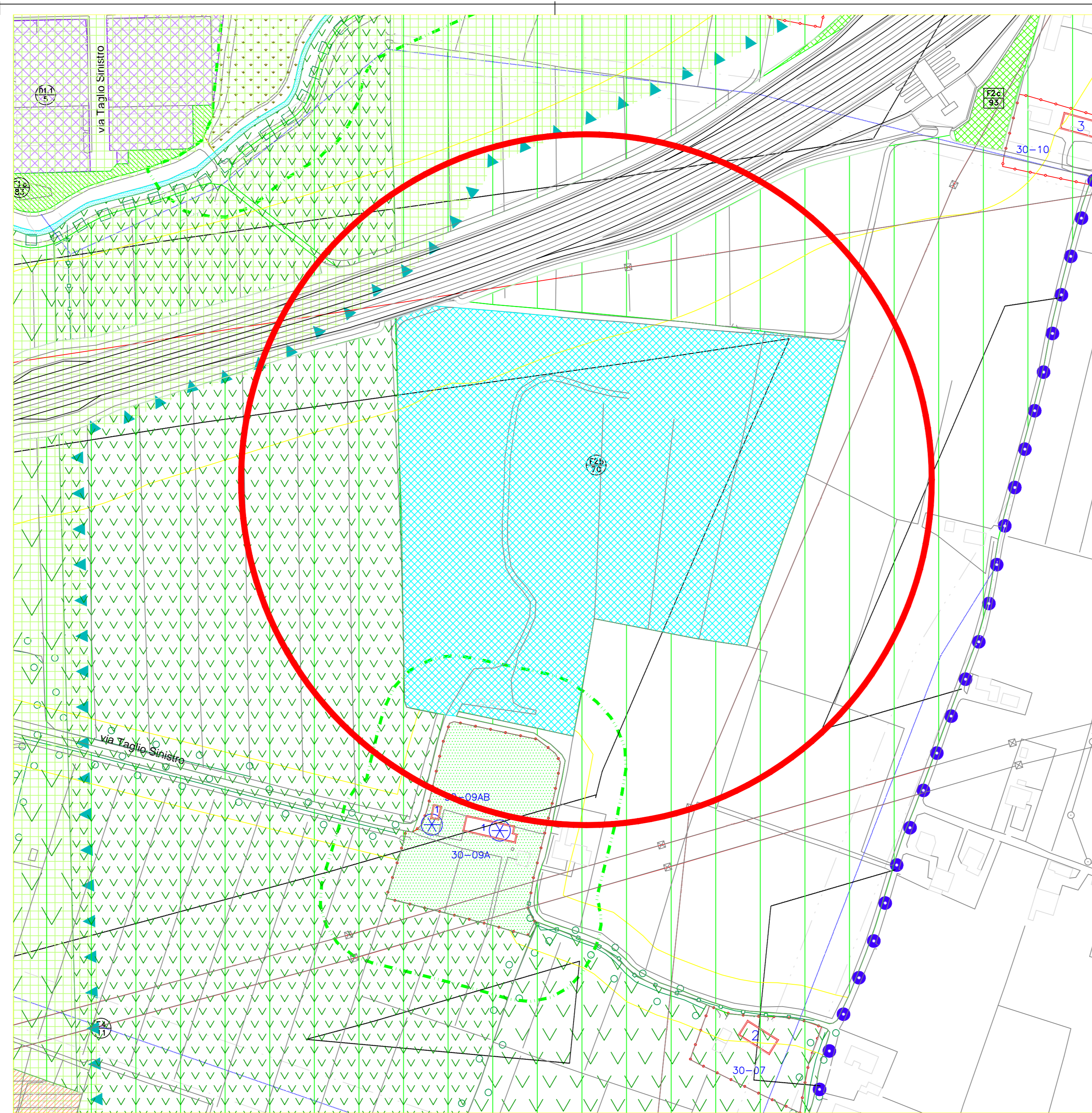
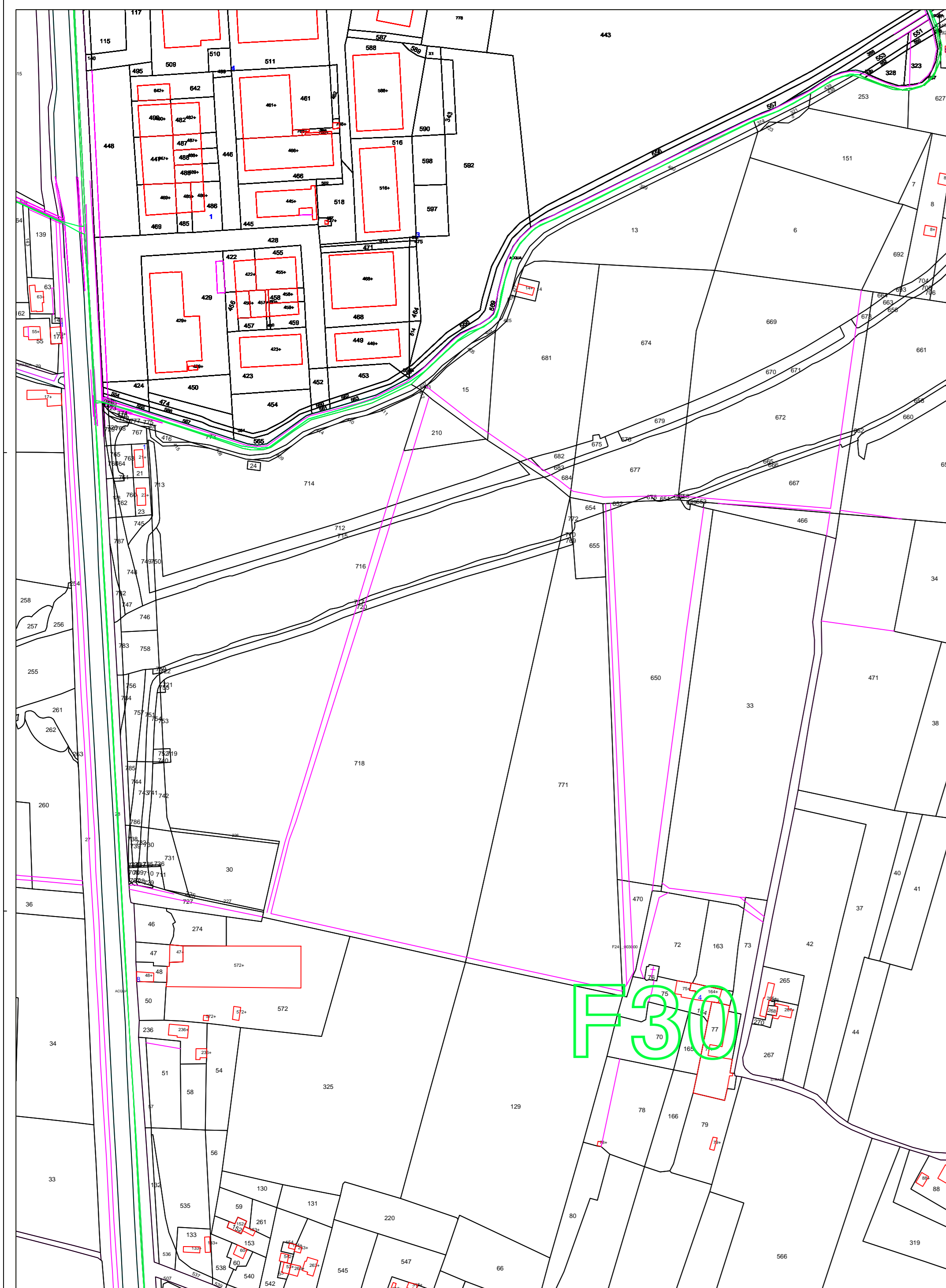


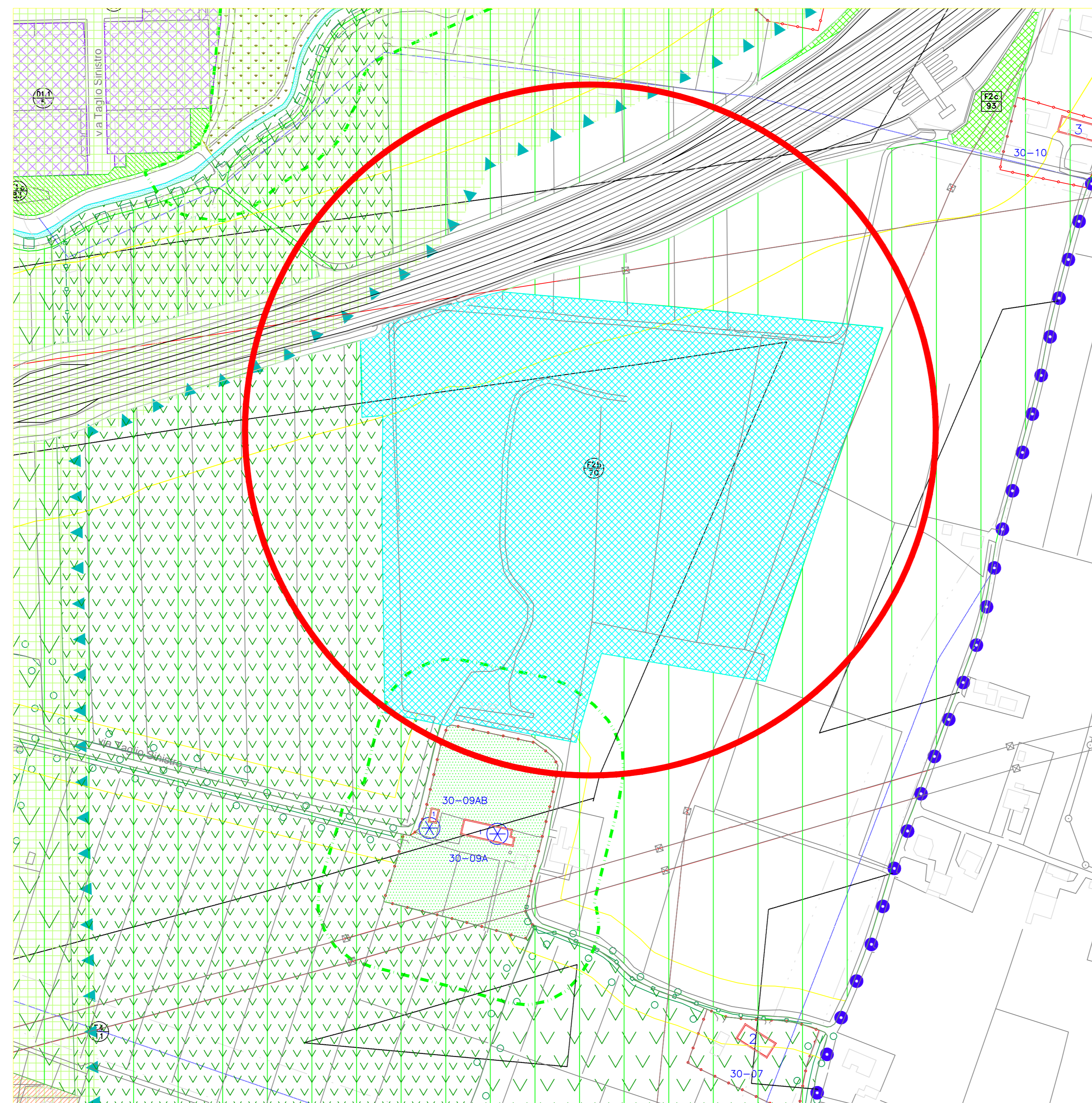
ESTRATTO C.T.R. scala 1:5000



ESTRATTO P.R.G. VIGENTE



ESTRATTO CATASTALE scala 1:2000



PROPOSTA DI VARIANTE P.R.G.

	Confine amministrativo comunale	
	Perimetro centro storico	
	Perimetro centro storico di Scaltenigo	art. 40
ZONE TERRITORIALI OMOGENEE		
Denominazione di Zona		
Riferimento Sottozona		
	Zona A	art. 40
	Zona B	art. 41
	Zona B8 lotti di nuova edificazione	art. 41.8b
	Zona B9 (ex art 9 PRG 1986 - DGR 7196)	art. 41.8b
	Zona C1	art. 42.1
	Zona C2	art. 42.2
	Verde privato	art. 43 a
	Verde privato (ex art 7 PRG 1986 - DGR 7196)	art. 43 b
	Zona D1	art. 46
	Zona D2	art. 48
	Zona D3	art. 49
	Zona D5	art. 50
	Zona D6	art. 51
	Medie strutture di vendita in zone con altre destinazioni (< 1000 mq)	art. 51.3
	Medie strutture di vendita in zone con altre destinazioni (> 1000-2500 mq)	art. 51.3
	Edifici Industriali artigianali esistenti	art. 52
	Edifici industriali, artigianali commerciali e alberghieri ex L.R. 11/87	art. 53
	Zona E2.1	art. 55.1
	Zona E2.2	art. 55.2
	Zona E2.3	art. 55.3
	Zona E2.4	art. 55.4
	Zona E3.1	art. 56.1
	Zona E3.2	art. 56.2
ZONE A SERVIZI		
Esistente Di progetto		
Denominazione di zona Riferimento tipo di servizio		
	Zona F1 (ex art 10 PRG 1986 - DGR 7196)	art. 57.5
	Zona F1a - zone per l'istruzione (di standard)	art. 57.1
1) asilo nido 2) scuola materna 3) scuola elementare 4) scuola media		
	Zona F1b zone per attrezzature di interesse comune (di standard)	art. 57.2
9) chiese 10) centri religiosi e dipendenze 12) centri parrocchiali 17) centri sociali 18) sala riunioni e mensa 28) casa per anziani 29) centro assistenza immigrati 32) centro sanitario poliambulatoriale 42) magazzini comunali 52) ufficio postale 59) mercato di quartiere 39) uffici pubblici in genere		
	Zona F1c zone attrezzate a parco, gioco e sport (di standard)	art. 57.3
82) aree gioco bambini 83) gestione pubblico di quartiere 84) impianti sportivi di base 85) impianti sportivi agonistici		
	Zona F1d zone per parcheggi (di standard)	art. 57.4
esistente Di progetto		
	Zona F2a zone per l'istruzione (non di standard)	art. 58.1
5) scuola superiore		
	Zona F2b zone per attrezzature di interesse comune (non di standard)	art. 58.2
25) aree per manifestazioni 29) campo nomadi 34) ospedale 43) carabinieri 45) vigili del fuoco 63) impianti idrici 64) impianti gas 65) impianti enal 69) impianti trattamento rifiuti 70) discarica esaurita 71) cimiteri 74) stazione autolinee extrasurbane 75) stazione rifornimento e servizio 80) attrezzature a servizio del traffico 95) attrezzature a servizio del traffico		
	Zona F2c zone attrezzate a parco, gioco e sport (non di standard)	art. 58.3
90) galoppatoi 92) Bosco del Parauro 93) verde di arredo stradale 94) verde attrezzato per strutture alberghiere 95) Verde sportivo privato		
	Zona F2d zone per parcheggi (non di standard)	art. 58.4
esistente Di progetto		
	Zona di degrado	
	Edifici da demolire	art. 98
	Allineamenti obbligati	art. 6.9
VIABILITA'		
	Viabilità esistente	art. 59.1
	Viabilità di progetto	art. 59.1
	Zone ferroviarie	art. 59.2
STRUMENTI ATTUATIVI (Ambiti di progettazione unitaria)		
	Strumento attuativo vigente completato	art. 41.10
	Strumento attuativo vigente in completamento	art. 42.4
	Strumento attuativo attività produttive vigente	art. 45.2
	Obbligo di Strumento Attuativo P. di L.	art. 25
	Obbligo di Strumento Attuativo P. E. E. P.	art. 24
	Obbligo di Strumento Attuativo P. R. Pr.	art. 24
	Obbligo di Strumento Attuativo P. I. P.	art. 24

COMUNE DI MIRANO PROVINCIA DI VENEZIA

TAVOLE UNICA SCALA 1:2000

VARIANTE AL PRG AI SENSI DELLA L.R. 27/2003 ART. 24 PER GLI INTERVENTI DI MESSA IN SICUREZZA, RIPRISTINO E COMPENSAZIONE AMBIENTALE DELLA EX DISCARICA DI CA' PERALE A MIRANO

PROGETTISTI
DIRIGENTE AREA 3
 ing. Roberto Lumine
SERVIZIO URBANISTICA
 arch. Fabrizio Bettini
 arch. Chiara Sbicego
 geom. Renzo Carraro

ADOTTATO D.C.C. n° del

APPROVATO

PATRIMONIO EDILIZIO DI INTERESSE STORICO	
Edifici di interesse storico ambientale e grado di protezione (01 - 01) n° scheda di rilevamento	art.60;62
Barco	art.60.3
Edifici vincolati dal D.L.vo 490/99 (ex L. 1089/39)	
Ambito di tutela	art. 61
Parchi e giardini storici di non comune bellezza	art.44;78
Edificio della civiltà industriale	art. 80
Manufatti idraulici d'interesse storico	art. 70.2
Ponti d'interesse storico	art. 70.2
Capitelli	art. 70.2
SISTEMA AMBIENTALE	
Zone con permanenza della centuriazione	art. 68
Limite vincolo art. 27 N.T.A del P.T.R.C. (Tav. 10)	art. 68
Limite vincolo art. 28 N.T.A del P.T.R.C. (Tav. 10)	art. 68
Assi principali e fascia di tutela della centuriazione	art. 68
Ambiti della centuriazione di particolare interesse	art. 68
Siti archeologici	art. 79
Aree di notevole interesse paesistico-ambientale	art. 70.1.1
Aree d'interesse paesistico-ambientale	art. 70.1.2
Aree d'interesse paesistico-ambientale da riqualificare	art.70.1.2
Aree urbane esistenti e di espansione ad aree d'interesse paesistico ambientale	art. 72;73
Protezione di particolari biotopi e cavi senili	art. 69;58
Percorsi ricreativi ciclo-pedonali o pedonali	art. 84
Percorsi ciclo-pedonali dell'anello verde	art. 84
Coni visuali aperti	art. 77
Tratturi	art. 70.2
Alberate esistenti	art. 75
Alberate di progetto	art. 75
Siepi	art. 71
Bosco del Parauro	art. 71
Corsi d'acqua di interesse naturalistico	art. 74
VINCOLI	
Zone a rischio idraulico (esondabile: TR=5 anni con terreni imbibiti)	art. 89
Zone a rischio idraulico (rischio di esondazione - F<30cm)	art. 89
Zone a rischio idraulico (rischio di esondazione - F>30cm)	art. 89
Vincolo art. 146 del D.L.vo 490/99 (ex L. n°431/85)	
Fascia di rispetto cimiteriale	art. 90;58
Fascia di rispetto percorsi di valore storico monumentale	art. 90
Fascia di rispetto di parchi e giardini storici, biotopi e cave senili.	art. 90
Fascia di rispetto del Bosco del Parauro.	art. 90
Fascia di rispetto elettrodotti	art. 90
Fascia di rispetto metanodotti	art. 90
Fascia di rispetto stradale	art. 90
Fascia di rispetto ferroviario	art. 90

